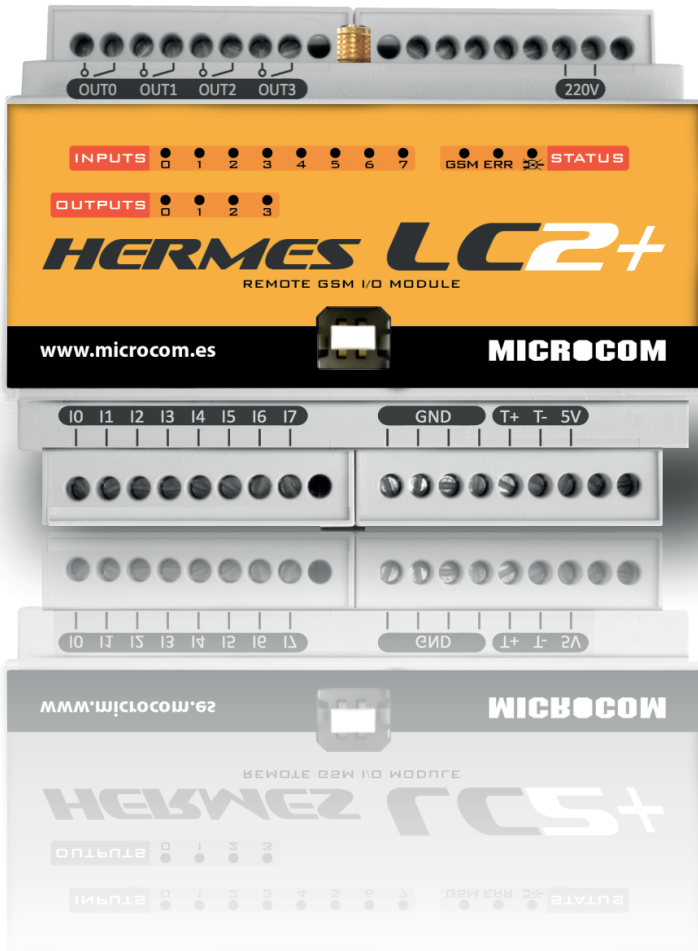


HERMES LC2+

Datalogger de telecontrolo GSM/GPRS



O Hermes LC2 + é um sistema de telecontrolo e telemetria baseado na tecnologia GSM / GPRS que dá suporte à monitorização de estações remotas de forma simples e eficiente. Possui 8 entradas digitais, 4 saídas a relé e capacidade de leitura de até 8 sondas de temperatura e humidade.

É alimentado a 220V e incorpora uma bateria interna que permite operar várias horas sem alimentação externa, emitindo ainda alarmes na ocorrência de falhas na rede elétrica. Não necessita bateria externa ou qualquer acessório.

O Hermes LC2 + oferece duas funcionalidades: a transmissão de alarmes técnicos (temperatura ou humidade fora do esperado, sinais digitais ativos, falha de rede, entre outros) e o registo de dados de qualquer uma das suas entradas (para posteriormente enviar a informação para o servidor Zeus, por exemplo).

A Microcom oferece um pacote completo de soluções de software e serviços gratuitos para o Hermes LC2+:

- ZeusWeb: Supervisão a partir de qualquer navegador das suas estações com visualização de gráficos, alarmes, sinópticos, entre outros;
- ZeusMobile: Aplicação para telemóveis Android e iOS com todas as funcionalidades do ZeusWeb;
- Servidor Zeus: SCADA com servidor web integrado para gestão da própria rede de dispositivos Microcom e integração com outros sistemas através de OPC;
- Zeus Synoptic Builder: aplicação de desenvolvimento sinóticos.

Características

- Leitura de 8 sondas de temperatura e/ou humidade;
- 8 entradas digitais e 4 saídas digitais a relé;
- Download do histórico por GSM ou GPRS;
- Capacidade para armazenar informação de 30.000 registos;
- Sistema de alimentação ininterrupto;
- Criação de registos no histórico por tempo, por evento (disparo de alarmes), ou combinação lógica de sinais distintos;
- Cálculo de caudais em entradas por impulsos;
- Capacidade de enviar mensagens automáticas com informação;
- Aplicação gratuita para a receber alarmes e descarregar o histórico (Zeus);
- Atualização remota do firmware;

- Fácil configuração utilizando software de baixa configuração Windows®, tanto local como remotamente mediante uma chamada de dados via GSM;
- Garantia de 3 anos.

Aplicações

- Câmaras frigoríficas;
- Caldeiras;
- Salas de controlo;
- Instalações industriais de frio;
- Controlo de climatização;
- Domótica;
- Instalações industriais em geral.

Especificações técnicas

Características

- Alimentação 220VAC. 110V sob pedido
- Bateria interna..... LiPo 3.7V 400mAh
- Consumo nominal 2W
- Consumo máximo..... 5W
- Processador principalARM7-RISC
- Processador secundárioPIC
- Memória de programa Flash de 256 KB
- Memória de dados 64 KB
- Firmware Protegido por Watchdog
- GSM BGS2
- Temperatura de operação 0°C a +50°C
- Dimensões 106 x 90 x 58mm

Histórico

- Capacidade de memória Mais de 30000 registos
- Memória do histórico 256 KB flash
- Contadores entradas digitais .. Contador totalizador de 32 bits e um contador parcial de 16 bits (caudalímetro configurável)

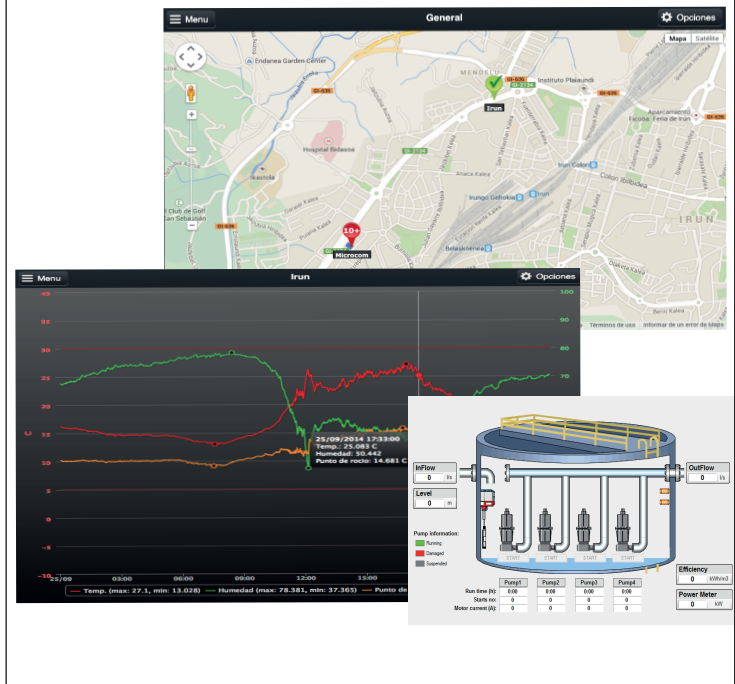
Entradas

- Entradas digitais 8 entradas com ativação por curto circuito a massa
- Sonda temperatura/humidade .. Interface 1 fio
- Saídas digitais 4 saídas a relé Tensão máxima 250VAC.

Monitorização a partir da internet

Visualize os dados e alarmes registados pelo Hermes LC2+ a partir do serviço gratuito ZeusWeb. A partir de um simples navegador e com os seus dados de acesso, consulte os gráficos de temperatura, humidade, perdas, entre outros, e verifique os últimos alarmes recebidos.

No entanto isso não é tudo, devido às suas aplicações Android e iOS poderá aceder ao serviço através do seu telemóvel.



Acessórios

Referência	Nome	Descrição	Características
MC000029	STDV01	Sonda de temperatura digital	Intervalo de medição: -55°C a +85°C Precisão: 0.5°C (-10°C a +85°C) Resolução: 0.5°C. Comprimento do cabo: 1.5m Comprimento máximo do cabo: 100m IP: 66
MC000111	STDV01-HT	Versão alta temperatura de STDV01	Intervalo de medição: -55°C a +125°C
MC000094	STDV02	Sonda de temperatura e humidade	Intervalo de medição de temperatura: -20°C a +85°C Precisão de temperatura: 0.5°C (0°C a +65°C) Margem de erro da temperatura: 0.1°C. Intervalo de humidade: 0 a 100%RH Precisão humidade: 3%RH entre 20%RH y 80%RH Margem de erro da humidade: 0.1%RH. Comprimento do cabo: 1.5m Comprimento máximo do cabo: 100m IP: 20