

Alternâncias

TA2R

- Relé de alternância para duas bombas, controlado por pressostatos, com entrada de nível em aspiração e saída de alarme por falta de nível.
- Re-arranque temporizado da segunda bomba por falha de rede.

TA3R

- Relé de alternância de 3 bombas, regido por 3 entradas de controlo. Alterna cada vez que se abre o contacto E1.
- Saídas mediante 3 contactos livres de tensão.

duplo

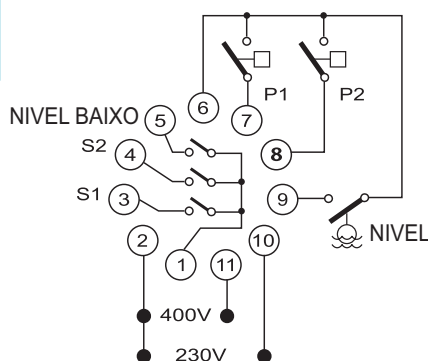
controlo por pressostatos e boia de nível

TA2R



ii NOVO !!

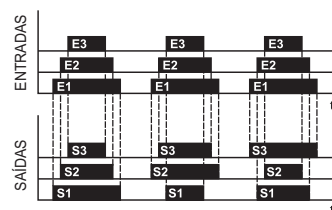
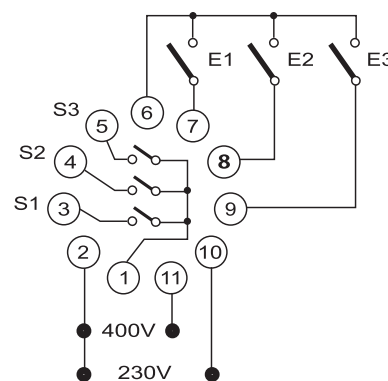
AUTOMATISMO COMPLETO
PARA GRUPOS DE PRESSÃO



triplo

com saídas de relé

TA3R



Especificações

Referência	TA2R	TA3R
Sinalização	TENSÃO, NÍVEL EM ASPIRAÇÃO, e SAÍDAS 1 e 2 (Activada/Em espera)	TENSÃO e SAÍDAS 1, 2 e 3
Tensão de Alimentação	Bitensão 230/400V AC - 50/60 Hz	Bitensão 230/400V AC - 50/60 Hz
Potência consumida	2 VA	2 VA
Variações de tensão admissíveis	+10% -10%	+10% -10%
Margem de temperatura	-10° +60° C	-10° +60° C
Voltagem em entrada/s	12V DC	12V DC
Secção máxima de bornes	2,5 mm ²	2,5 mm ²
Contacto utilização	5A - 250V AC 5A - 30V DC	5A - 250V AC 5A - 30V DC
Peso e Dimensões	150 g (210 g, incl. base)	150 g (210 g, incl. base)